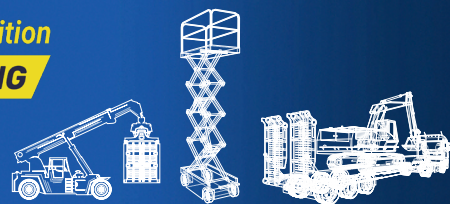
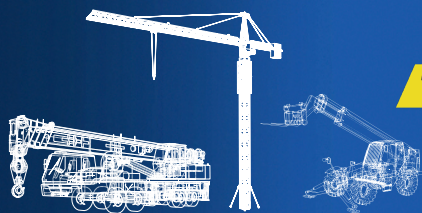


# GIS

9<sup>th</sup> Edition

**THE LIFTING, INDUSTRIAL & PORT HANDLING  
AND HEAVY TRANSPORT SHOW**

Piacenza (Italy), 5-7 October 2023



**VENERDÌ 6 OTTOBRE**  
**Quartiere Fieristico di Piacenza Expo**  
**Sala A - Ore 14:00 - 16:00**

**Convegno organizzato da**



**in collaborazione con**



ASSOCIAZIONE ITALIANA SISTEMI DI SOLLEVAMENTO,  
ELEVAZIONE E MOVIMENTAZIONE



FEDERATA  
ANIMA  
CONFINDUSTRIA  
MECCANICA VARIA



**con il patrocinio di INAIL**

**NUOVE UNI EN 280-1: 2022**  
**E UNI EN280-2: 2022:**  
**COME CAMBIA LO STATO DELL'ARTE**

Ore 13.30 Accredito partecipanti

Ore 14.00 Saluti di apertura  
**Luca De Vita** | ANFIA

Ore 14.05 Introduzione ai lavori  
**Roberto Cianotti** | Presidente Commissione UNI Apparecchi di Sollevamento

**UNI EN 280-1: 2022 - Nuovi requisiti e maggiore  
consapevolezza per il recupero di emergenza**

Ore 14.15 Prima verifica

**Sara Anastasi** | INAIL

Soggetti abilitati

**Massimo Rizzati** | ECO CERTIFICAZIONI

Ore 14.35 Annotazioni fabbricanti

**Piero Palmieri** | Rappresentante ANFIA  
Sezione PLE

**Luisa Parisotto** | AISEM

Dibattito

**UNI EN 280-2:2022 - Dalla gru col cestello  
al cestello con la gru**

Ore 15:15

**Maria Nice Tini** | INAIL

Dibattito

Ore 15.50 **FOCUS: GRU su autocarro**

**Angelo Bertocchi** | Rappresentante ANFIA  
Sezione Gru per autocarro

Ore 16.00 Conclusioni

**Roberto Cianotti** | Presidente Commissione  
UNI Apparecchi di Sollevamento

**PARTECIPAZIONE GRATUITA**

**PER ISCRIZIONI VAI SU: [www.gisexpo.it/le-conferenze/](http://www.gisexpo.it/le-conferenze/)**