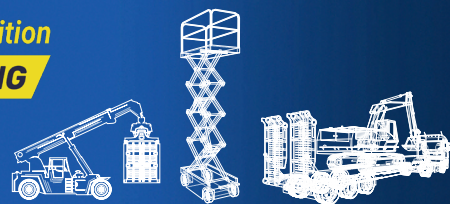
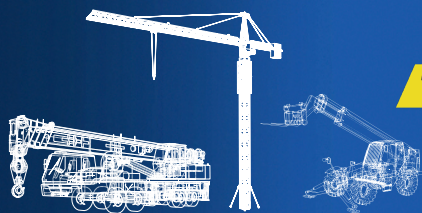


GIS

9th Edition

**THE LIFTING, INDUSTRIAL & PORT HANDLING
AND HEAVY TRANSPORT SHOW**

Piacenza (Italy), 5-7 October 2023



VENERDÌ 6 OTTOBRE
Quartiere Fieristico di Piacenza Expo
Sala D - Ore 14:00 - 16:00

Convegno organizzato da



in collaborazione con



ASSOCIAZIONE ITALIANA SISTEMI DI SOLLEVAMENTO,
ELEVAZIONE E MOVIMENTAZIONE



FEDERATA
CONFINDUSTRIA
MECCANICA VARIA



con il patrocinio di INAIL

NUOVE UNI EN 280-1: 2022
E UNI EN280-2: 2022:
COME CAMBIA LO STATO DELL'ARTE

Ore 13.30 Accredito partecipanti

Ore 14.00 Saluti di apertura
Luca De Vita | ANFIA

Ore 14.05 Introduzione ai lavori
Roberto Cianotti | Presidente Commissione UNI Apparecchi di Sollevamento

**UNI EN 280-1: 2022 - Nuovi requisiti e maggiore
consapevolezza per il recupero di emergenza**

Ore 14.15 Prima verifica

Sara Anastasi | INAIL

Soggetti abilitati

Massimo Rizzati | ECO CERTIFICAZIONI

Ore 14.30 Annotazioni fabbricanti

Piero Palmieri | ANFIA

Luisa Parisotto | AISEM

Ore 15.00 Dibattito

**UNI EN 280-2:2022 - Dalla gru col cestello
al cestello con la gru**

Maria Nice Tini | INAIL

Ore 15.35 Dibattito

Ore 15.50 **FOCUS: GRU su autocarro**

Angelo Bertocchi | Rappresentante ANFIA
Sezione Gru per autocarro

Ore 16.00 Conclusioni

Roberto Cianotti | Presidente Commissione
UNI Apparecchi di Sollevamento

PARTECIPAZIONE GRATUITA

PER ISCRIZIONI VAI SU: www.gisexpo.it/le-conferenze/